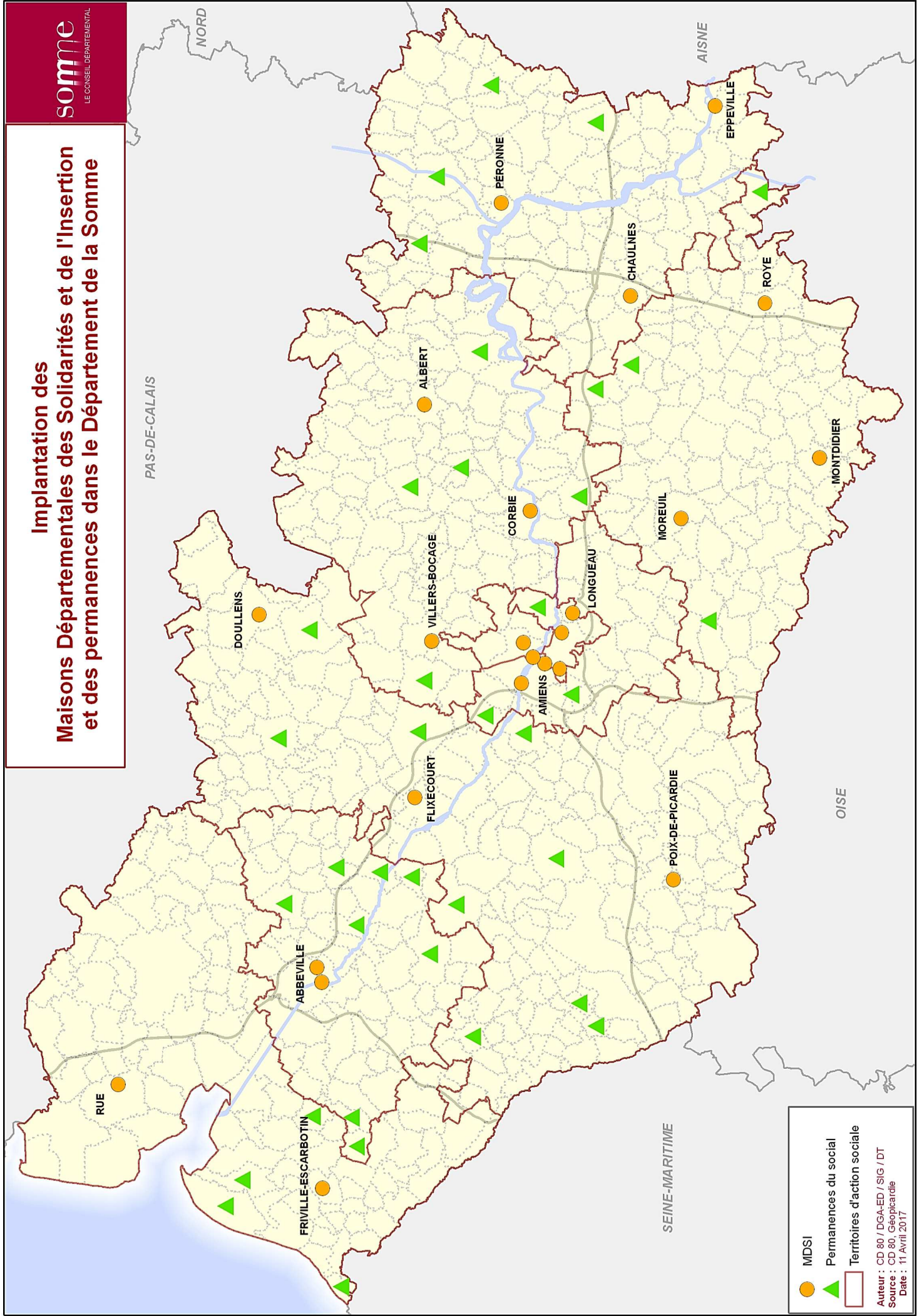


Implantation des Maisons Départementales des Solidarités et de l'Insertion et des permanences dans le Département de la Somme



- MDSI
- ▲ Permanences du social
- Territoires d'action sociale

Auteur : CD 80 / DGA-ED / SIG / DT
 Source : CD 80, Géoparciale
 Date : 11 Avril 2017